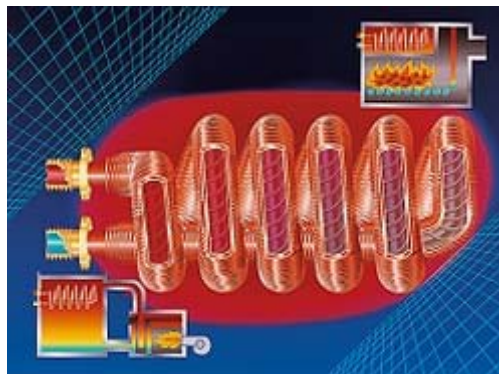


## Rippenrohrwendel Typ SBW

### Beschreibung

Die SBW-Rippenrohr-Durchlauferhitzer werden aus Trufin® W/HT-Rohren gefertigt. Durch die spezielle Innen- und Außenstruktur des Rohres wird eine sehr hohe Leistungsübertragung erzielt. Bedingt durch die Innenstruktur ist eine leichte Druckverlusterhöhung auf der Innenseite zu berücksichtigen.



### Verwendung

SBW-Rippenrohr-Durchlauferhitzer werden in Heizkesseln und Pufferspeichern zur Erwärmung von Brauchwasser verwendet. Außerdem dienen sie zur thermischen Ablaufsicherung in Heizkesseln für feste Brennstoffe.

Als Direktkondensatoren für Brauchwasser-Wärmepumpen liefert Schmöle SBWT-Rippenrohr-Kondensatoren nach DIN 1988 Teil 4, d.h., ohne Lötnaht zwischen Rohr- und Mantelraum.

Bei erhöhten Sicherheitsanforderungen steht die Ausführung BWT-S zur Verfügung. Mit diesen Rippenrohr-Kondensatoren werden durch ein doppelwandiges Sicherheitsrohr zusätzlich die Bedingungen der Norm DIN 4753 erfüllt, wenn eine entsprechende Leckanzeige installiert wird.

Medien	Wasser
Maximaler Durchsatz (abhängig vom Typ)	3.600 l/h
Richtleistungen	24 - 73kW *
Maximaler Betriebsdruck	16 bar
Maximale Betriebstemperatur	150 °C

\* Basis :

Heizungswasser-Temperatur: 75 °C

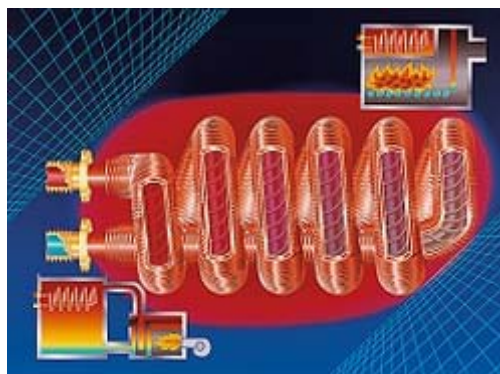
Brauchwasser-Eintrittstemperatur: 10 °C

Brauchwasser-Austrittstemperatur: 45 °C

## Rippenrohrwendel Typ SBW

### Werkstoffe

Rippenrohr	Cu-DHP
Anschlußarmatur	CuZn39Pb3



### Zulassungen

Schmöle verfügt über ein zertifiziertes QM-System nach DIN EN ISO 9001 und über eine Zulassung nach Druckgeräte-Richtlinie 97/23/EG.